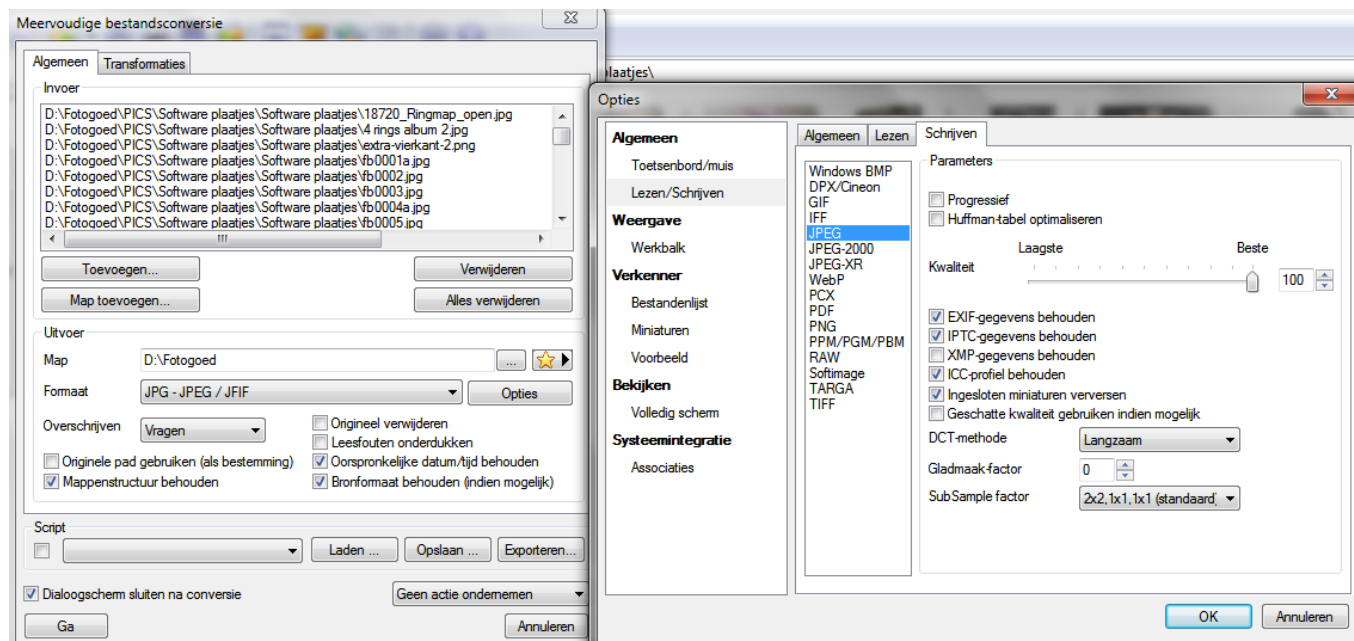
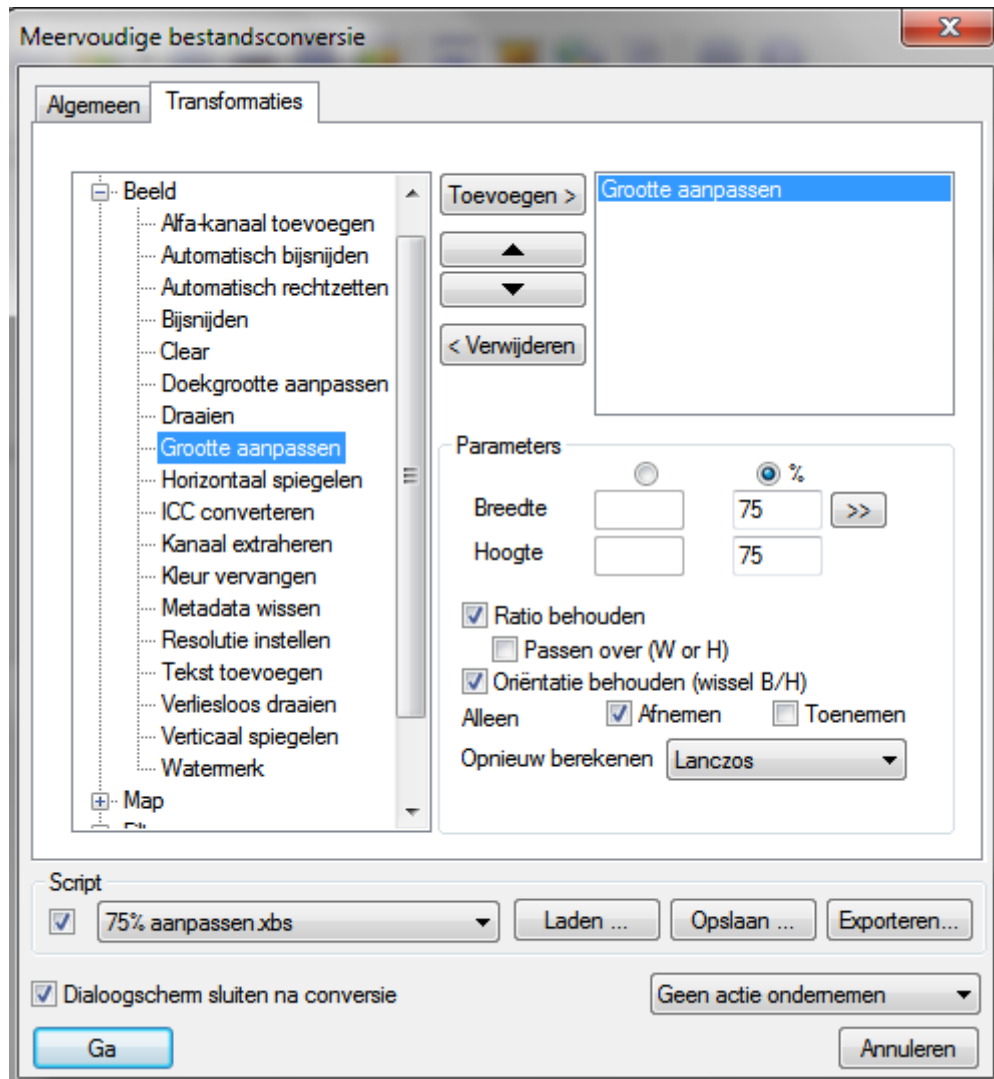


Batchgewijs resolutie verlagen in XnVIEW

- Open XnView en ga naar Hulpmiddelen -> Converteren
- Start in het tabblad Algemeen en kies daar via Toevoegen (als het om een aantal foto's gaat die staan in een map of verspreid over meerdere mappen) of Map Toevoegen (als het om een hele map gaat) de foto bestanden die geconverteerd moeten worden.
- Kies een map waar de geconverteerde bestanden terecht moeten komen.
- Kies het uitvoerformaat (let op! Advies is deze gelijk te houden aan het origineel. Klik op Opties om de (uitvoer)opties naar wens instellen, daarbij zeker de kwaliteit op 100% stellen!.



- Ga vervolgens naar het tabblad Transformaties en kies daar Grootte aanpassen en klik op Toevoegen
- Stel de gewenste eindformaat is, of in de meeste gevallen handiger de procentuele waarden (bv. 75% is dat 75% van de resolutie behouden blijft, of anders gezegd de resolutie met 25% verlaagd wordt).
- Zorg dat Ratio behouden en Oriëntatie behouden aangevinkt staat, kies bij Opnieuw berekenen (advies) Lanczos, vink ook afnemen aan. Eventueel kan het nu aangemaakte script opgeslagen worden (handig voor later gebruik van hetzelfde script).
- Klik tenslotte op Ga en de bestanden worden geconverteerd, wanneer dit voltooid is, vindt u de geconverteerde bestanden terug in door opgegeven doelmap. Is het resultaat niet naar wens past u het script aan en draait u het opnieuw. Als u het opnieuw doet let dan wel op dat u uitgaat van de originele foto's en dus niet van de foto's waarvan de grootte al is aangepast!



- Indien gewenst en naar eigen inzicht kunnen natuurlijk allerlei extra functies meegenomen worden in dezelfde batch conversie, dit voorbeeld betreft alleen het Schalen.